

広報しよさん

2022

3

NO.639

ふじみ保育所

豆まき会

メール登録



☆登録ご希望の方は、
お名前を添えて送
信願います。

2月のこんなことあんなこと

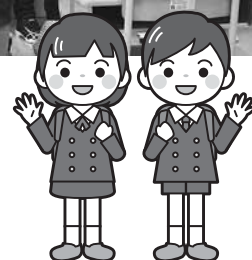
ふじみ保育所 豆まき会

ふじみ保育所にて、2月3日の節分にちなんだ豆まき会が行われました。赤と青の鬼が登場すると、泣き出してしまう子や物陰に隠れてしまう子もいました。鬼から逃げながらも豆を投げつけ、見事に鬼の「悪い心」を退治することができました。
(2月3日)



新1年生1日入学

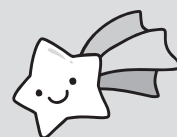
4月に小学1年生になる保育園児を対象とした1日入学が初山別小学校にて行われました。園児達は少し緊張した面持ちでしたが、先生に名前を呼ばれると元気よく返事をしていました。その後は、現1年生と一緒に紙皿のフリスビー「さらすびい」を作り、体育館で飛ばして遊びました。一足早い学校生活を送り、4月の入学が待ち遠しくなったのではないのでしょうか。
(2月3日)



● 2月のできごと ●

| 日(曜) | できごと |
|-------|--|
| 3(火) | ふじみ保育所 豆まき会 予防接種 初山別小学校 新1年生一日入学 |
| 9(木) | 乳幼児健診 |
| 17(水) | 予防接種 |
| 21(月) | 議会全員協議会 |
| 25(金) | 農業委員会総会 |
| 26(土) | コロナ予防接種 (初山別) |

◆ 2月2日、16日、3月2日の「ほっこくらぶ」は、新型コロナウイルス感染症拡大防止のため開催を中止しました。また、3月23日につきましては開催予定ですが、中止となる可能性がありますのでご了承願います。





丑谷 哲也
任期：3 年目
担当地区：初山別

「雪やこんこ」♪

突然の視界不良！ホワイアウトでした。前夜から未明にかけての降雪で朝からしばらく続いていた雪かきも終え「雪も降っていない！風もそんなに強く感じない！明日はワクチン接種、明後日も急に業務が入るかも…」の土曜日の朝でした。「先週の週末も買い物に行けなかったから今日行ってしまうおう！（羽幌町まで）」の判断が悲しい結果に…。冬道に未熟な私は後ろから追突されないような運転に必死だった！わずかに左側に見える路側の筋と矢羽根付ボールの矢印を頼りにアクセルに足を掛けた時が下り坂！いつもなら下り坂ではシフトレバーを“D”から“S又はB”に（アクセルから足を離すとエンジンブレーキが有効的に活用される。）するのだが下り坂であるのかも気付く事ができないほど平常心を失っていた。吹雪の向こうに車体の背面が見えた時は既に遅し…。人は成功の経験を積み重ね成長する。しかしながら、失敗からそれを教訓とし成長に繋げる事はとても重要である。何故今回の事案へと流れついてしまったのかをしっかりと分析し、同事案を起こさない！特に有償運送に係る時には「安全第一」を最優先に運行することは必須である。道交法を順守し、「天候判断」「危険見積もり」「己の技量」を見定め、信頼してご乗車いただけるよう努めてまいります。（なんだか、この時期は協力隊員の雪にまつわる失敗談が多くなっちゃいますね！）



桑原努力志
任期：3 年目
担当地区：初山別

左打ちに戻してください

どうも。「お世話になりました」よりも「ご迷惑おかけしました」のほうがしっくりくる協力隊の桑原です。つい3月になり、任期満了の時がやってきました。一応延長の制度もあるらしいのですが、私は東京に帰って真面目に働こうと思います。

思い返せば3年前、ただただ田舎で働いてみたいという気持ちで初山別へやってきました。なにか目標があったわけではなく、村で生活していくうちになにか見つけられればという、漠然とした心持でした。正直、都会から逃げてきたと言っても過言ではありません。

初山別での生活は、私にとってとても新鮮で刺激的なものでした。学校とも会社とも違う右も左もわからない環境で、協力隊という特殊な働き方。又とない貴重な経験をさせていただきました。

「協力隊」というより「迷惑隊」だったような気がしないでもないですが、皆様の記憶に少しでも残れたのであれば幸いに思います。以上、3年間ありがとうございました！！



高塚 望
任期：3 年目
担当地区：豊岬

3 年が経ちました。

こんにちは、協力隊3年生の高塚です。とりあえずは節目となりました。3年間いろいろなことを経験させていただき、成長できた部分とまだまだこれから頑張っていけないといけない部分っていうのが自分なりに導き出せた3年間でした。これからまた新しい環境の中で新たな出会いや別れがあって自分を変えるきっかけにもなり得る時期を迎えます。「まだ若いから～」ってよく言われるんですが、その若さにおごらずこれからも挑戦し続けられる人生を歩みたいと思っています。3年間本当にありがとうございました。高塚でした。



池本凌太郎
任期：2 年目
担当地区：有明

ごあいさつ

突然のご報告となりますが、3月31日をもって初山別村地域おこし協力隊を退任することになりました。2年間にわたり協力隊として、皆様には大変お世話になりました。未熟な点や至らぬ点多々あったと存じますが、こうして無事に任期を全うすることができたのは、皆様のお力添えのおかげと、心より感謝しております。あたたかいお心遣いや、さりげないご配慮をいただきながら、親切丁寧にサポートしていただきましたことを、あらためまして、御礼申し上げます。

月に一度、この場でしかお会いできなかった方も、最後までお読みいただきまして、どうもありがとうございました。毎月この貴重な紙面をお借りして皆様とお話しできたこと、大変嬉しく思います。

末筆ながら、皆様の幸せを遠い他国の空からお祈りしております。池本凌太郎 拝



荻原 光央
任期：2 年目
担当地区：豊岬

荻原の今後につきまして

私、荻原光央は、令和3年度を持ちまして協力隊を卒業いたします。初山別村に来て2年間、協力隊員としましては、一番不真面目であったと思いますが、そんな私を暖かく受け入れてくださり、支えてくださり、助けてくださった皆様に、心より御礼申し上げます。そして来年度は、初山別村で就農する予定しております。時々街が恋しくなる時もありますが、初山別村にはそれ以上の魅力あると感じています。北海道ならではの空気の良さと、さらに初山別は海と山という大自然があり、何よりも小さな村であるからこそ人の温かさがあります。ぜひ初山別村の良さは多くの人に知らせていきたいと思っています。不束者ではございますが、今後とも末長くよろしくお願ひいたします。



《事務所》
多世代交流拠点施設
繋小屋
電話・FAX 67-2717
ssb.okoshi@gmail.com

facebookページ
<https://www.facebook.com/shosanbetsu.okoshi>



こんにちは 保健師です

疲れたりすると甘いものが欲しくなることはありませんか？

日本人の平均砂糖摂取量は、70g（テーブルスプーンで12杯分）と言われています。一方で、世界保健機関（WHO）は、2015年に成人及び児童における1日当たりの「遊離糖類」の摂取量を、25gまでと推奨しています。「遊離糖類」とは、食品や飲料に添加する糖類や、蜂蜜、フルーツジュースなどを指します。新鮮な果物や野菜、牛乳中の糖は含みません。

■砂糖依存症のメカニズム

実は砂糖には、依存性があります。甘いものを摂取すると、消化酵素によってブドウ糖に分解されて体内の血糖値が上昇します。特に砂糖は体内でブドウ糖に分解されやすいため、空腹時に砂糖を摂取すると血糖値が急激に上昇します。すると、体

内の糖の濃度を一定に保つため、血糖値を下げる働きを持つインスリンが一度で大量に分泌されて血糖値が急低下することで、低血糖状態を引き起こします。そして、体内が低血糖状態になると、脳がエネルギー不足で空腹と勘違いし、「糖分を摂取して血糖値を上げよう」と信号を出してしまうのです。このため、空腹ではないのに、繰り返し砂糖を欲するようになります。

また、砂糖を摂取すると脳でドーパミンやセロトニン、ノルアドレナリンなどの脳内神経伝達物質が分泌されます。これらの物質は、幸せホルモンと呼ばれることもあります。麻薬のような依存性があると言われています。身体が疲れたと感じるたびに甘いものを食べて幸福感を得るようになると、「砂糖摂取＝幸せ」と無意識に脳が認識するようになります。この快感が砂糖依存症をもたらします。



■砂糖依存症チェック

自分が砂糖依存症なのかチェックしてみましょう。

- 甘いものを食べないと満足できない
- 甘いものをしばらく食べないとぼんやりしてしまう
- 空腹ではないのに何かしら食べたくなる
- 1日だけのつもりが止まらなくなってしまうことがある
- 年々甘いものを食べる量が増えていく
- 甘いものを控えようと思っても、つい食べてしまう
- あてはまる項目がある場合、砂糖依存症の可能性があります。砂糖や甘いものを食べる間隔を空けたり、食べる量を減らしましょう。

■砂糖依存から

抜け出すポイント

今回は3つのポイントを紹介します。

- ① すぐ手が届く場所に甘いものを常備するのをやめましょう。
- ② 疲れた時にすぐ甘いものを食べ

ないようにしましょう。まずは温かいお茶やコーヒーを飲んで一息つくことと落ち着く事があります。

③ 玄米や豚肉、野菜などビタミンB群やミネラルが豊富に含まれる食品を中心に摂取しましょう。甘いものを多く食べると、体内の糖分を消化するために、ビタミンB群やカルシウムが大量に使われます。ビタミンB群とミネラルの摂取は脳が砂糖を求める悪循環を防ぐことができます。

砂糖の過剰摂取は糖尿病にも繋がります。今一度、間食や甘いものの食べ方を見直してみませんか。

（保健師 上野）



令和2年 国勢調査結果（確報）

令和2年の国勢調査にご協力いただきありがとうございました。令和2年10月1日を調査期日として実施された国勢調査の北海道分の結果確報がまとまりましたのでお知らせします。

北海道の総人口 5,224,614人 世帯数 2,476,846世帯

| 北海道 | | 令和2年 | 平成27年 | 増減数 | 増減率 |
|-----|-----|-------------|-------------|-----------|-------|
| | 総人口 | 5,224,614人 | 5,381,733人 | △157,119人 | △2.9% |
| | 世帯数 | 2,476,846世帯 | 2,444,810世帯 | 32,036世帯 | 1.3% |

初山別村の総人口 1,080人 世帯数 498世帯

| 初山別村 | | 令和2年 | 平成27年 | 増減数 | 増減率 |
|------|-----|--------|--------|-------|--------|
| | 総人口 | 1,080人 | 1,217人 | △137人 | △11.3% |
| | 世帯数 | 498世帯 | 537世帯 | △39世帯 | △7.3% |

※居住実態に応じて調査されているため、必ずしも住民登録人口と一致するものではありません

お知らせ

北海道総合計画を見直しました（平成28～令和7年度）

道では新型コロナウイルス感染症の流行や、デジタル化・脱炭素化といった動きを的確にとらえ、ポストコロナを見すえた新たな北海道が進むべき道筋を道民の皆様と共有するため、道の指針となる北海道総合計画を改訂しました。

改訂した計画に基づき、感染症拡大防止と社会経済活動の両立が可能となる強靱な社会システムの構築、本道が有する多様な強みのさらなる磨き上げ、カーボンニュートラルの実現やデジタル・トランスフォーメーションの本格的な加速などに取り組み、誰もが安心して心豊かに暮らし続けることができる地域社会を実現していきます。

お問い合わせ

道庁計画推進課

☎ 011-204-5630

届いていますか？
「生活支援システム」

村では、広報誌やお知らせ版の他に登録された「携帯電話のメールアドレス」へ情報配信を行っています。

配信内容は、通行止め情報、沿岸バス運行状況、ヒゲマ出沒情報、詐欺の注意喚起、診療所の臨時休業、新型コロナウイルス感染症についての情報など、メール配信が必要と判断されたものです。

登録はいつでも受け付けていますので、現在登録していない世帯の方は、是非登録を検討してください。

《携帯電話をお持ちの方へ》

■新規登録の方法

現在登録していない方の新規登録を随時受け付けております。ご希望の方は、次のいずれかの方法でお申し込みください。

①方法 広報誌表紙のQRコードを読み取り、表示されるアドレスにお名前を添えてメールを送信してください。



広報しよさんべつ表紙のQRコードを読み取り、お名前を添えて送信してください。
(広報誌は何月号でも大丈夫です)

②方法 次のアドレスに、登録する方のお名前を添えてメールを送信してください。
014851yakuba@shosanbe.
bizezweb.ne.jp

③方法 お名前と携帯のアドレスを記入したメモを役場企画振興係まで持参してください。

■以前登録したが、メールが届かない方へ

①申込み後にアドレスや携帯電話会社を変更していませんか？
↓役場企画振興係まで、お名前と変更後のアドレスをお伝え

ください。

②迷惑メールの設定をしていませんか？

↓メール受信設定から「宛先指定受信アドレス」に
@raiden.ktaiwork.jpを追加してください。設定方法が分からない場合、役場企画振興係まで携帯電話を持参のうえお越しください。

《携帯電話が無い世帯の方へ》

生活支援システムは「家庭の固定電話」や「FAX」でも受け取ることができます。登録するとメール配信と同じ内容のものが音声やFAXで流れます。ご希望の世帯の方は、

- ・氏名
- ・お住まいの地区名

(例：字有明)

・電話番号またはFAX番号を、役場企画振興係までお知らせください。

【お問い合わせ】

初山別村企画振興室企画振興係
☎0164-67-2211

海保職員採用試験のお知らせ

■海上保安学校学生採用試験(特別)

人事院及び海上保安庁は、海上保安学校の2022年10月期学生採用試験を次のとおり行います。

1 海上保安学校採用試験(京都府舞鶴市)

(1)受験資格

①2022年4月1日において高等学校又は中等教育学校を卒業した日の翌日から起算して13年を経過していない者及び2022年9月までに高等学校又は中等教育学校を卒業する見込みの者

②高等専門学校の第3学年の課程を修了した者であつて、2022年4月1日において当該課程を修了した日の翌日から起算して13年を経過していない者等人事院が①に掲げる者と同等の資格があると認める者

(2)受験申込受付期間
○インターネット

2022年3月18日(金)～
3月25日(金)【受信有効】
○郵送・持参
2022年3月18日(金)～
3月22日(火)【消印有効】

(3)試験区分・種目(第1次試験)

- 船舶運航システム課程
- ・基礎能力試験(多肢選択式)
- ・作文試験

(4)試験日及び試験地

○第1次試験
2022年5月15日(日)

○試験地

札幌市、函館市、小樽市、旭川市、釧路市
※人事院インターネット専用申込アドレス
<https://www.jinji-shiken.go.jp/juken.html>

2 試験の問合せ先

第一管区海上保安本部人事課(小樽市)
0134-27-0118

■海上保安官採用試験(大卒制度)

人事院及び海上保安庁は、海上保安官大卒程度の採用試験を次のとおり行います。

1 海上保安官採用試験

(広島県呉市の海上保安大学校にて2年間の研修後配属)

(1) 受験資格

1992年4月2日以降生まれの者で、大学(短期大学を除く。以下同じ。)を卒業した者及び2023年3月までに大学を卒業する見込みの者並びに人事院がこれと同等の資格があると認める者

(2) 受験申込受付期間

○インターネット

2022年3月18日(金)～

4月4日(月)【受信有効】

○郵送・持参

2022年3月18日(金)～

3月22日(火)【消印有効】

(3) 試験種目(第1次試験)

・基礎能力試験(多肢選択式)

・課題論文試験

(4) 試験日及び試験地

○第1次試験

2022年6月5日(日)

○試験地

札幌市

※人事院インターネット専用申込アドレス

[https://www.jinji-](https://www.jinji-shiken.go.jp/juken.html)

[shiken.go.jp/juken.html](https://www.jinji-shiken.go.jp/juken.html)

2 試験の問合せ先

第一管区海上保安本部人事課

(小樽市)

0134-27-0118

.....

令和4年度予備自衛官補試験のお知らせ

■自衛官としての経験がなくても予備自衛官になれる予備自衛官補募集中

予備自衛官補は、一般公募で採用された方は3年以内に50日間の、技能公募で採用された方は2年以内に10日間の教育訓練を受け、教育訓練終了後予備自衛官になります。

●応募資格

○一般公募：18歳以上34歳未満の者

○技能公募：18歳以上であつて次の国家免許資格等を有する者
衛生・語学・整備・情報処理
通信・電気・建設・放射線管理
(細部はお問い合わせ下さい。)

●処遇等

一般公募(月額8100円)
技能公募(月額8200円)

●締切

第1回：令和4年4月8日(金)

第2回：令和4年9月16日(金)

●試験期日

第1回：令和4年4月11日(月)

～17日(日)

いずれかの1日を指定

第2回：令和4年9月25日(日)

～10月10日(火)

いずれかの1日を指定

●試験種目

筆記試験、口述試験、適性試験
身体検査

●問い合わせ先

各市町村自衛官募集担当者

自衛隊旭川地方協力本部留萌地域事務所

0164-42-4650

●自衛官募集ホームページQRコード



財務専門官採用試験のお知らせ

財務省北海道財務局では、財政、金融のプロフェッショナルとして活躍する財務専門官を募集しています。

●受験資格

(1) 1992(平成4)年4月2日～2001(平成13)年4月1日生まれの人

(2) 2001(平成13)年4月2日以降生まれの者で次に掲げるもの

① 大学を卒業した者及び2023(令和5)年3月までに大学を卒業する見込みの者

② 短期大学又は高等専門学校を卒業した者及び2023(令和5)年3月までに短期大学又は高等専門学校を卒業する見込みの者

●受験申込受付期間

令和4年3月18日(金)9時～4月4日(月)【受信有効】まで

●受験申込方法

インターネットの次のURLより申し込み下さい。

[http://www.jinji-](http://www.jinji-shiken.go.jp/juken.html)

[shiken.go.jp/juken.html](http://www.jinji-shiken.go.jp/juken.html)

●第1次試験日

令和4年6月5日(日)

●お問い合わせ

財務省北海道財務局人事課人事係

011-709-2311

(内線4252)

羽幌警察署からのお知らせ

北海道警察官募集中

■やりがいも魅力もでっかいど

●試験概要

①受付期間

令和4年3月1日から4月1日までの間

②第1次試験日

令和4年5月8日

③第2次試験日

令和4年6月上旬から6月下旬

④採用予定人数：200名程度

男性A区分 115名程度

男性B区分 35名程度

女性A区分 35名程度

女性B区分 15名程度

⑤受験資格

【学歴】A区分く学校教育法に

よる大学(短期大学を除く)

等を卒業した者

(令和5年3月末日までに卒業

見込みの者を含む)

※高度専門士の称号を取得又は

令和5年3月末日までに取得

見込みの者を含む

B区分くA区分以外の者(学校教育法による高等学校在学中の者を除く)

【年齢】平成2年4月2日から

平成17年4月1日までに生まれた者

(令和5年4月1日現在で18歳

以上33歳未満)

●アピールポイント

①「あなたの個性や特技を生かせるフィールドがあります」

警察官の仕事は交番勤務や犯罪捜査、防犯活動、交通指導取締、災害救助等多岐に渡ります。

きつとあなたの興味のある仕事や、個性・特技を生かせるフィールドがあります。

②「仕事も私生活も充実させた

い、その思いをかなえます」

北海道警察は仕事のやりがいはもちろん、私生活の充実も大切にする組織です。

休暇や給料、育児や介護との

両立等、私生活も充実させたい方にとって魅力あふれる組織です。

③「受験しない理由が見つからない」

悪は許せない、やりがいを

持つて仕事したい、大好きな

北海道で働きたい、働きながら自分の成長を感じたい、そんな熱い思いを持っているあなた。

北海道警察を受験しない理由はあります。

④「まずは北海道警察について

知ろう」

北海道警察では、WEBや対

面型など、各種説明会を開催し

ています。まずは説明会に参加して、リアルな道警を知ることから始めましょう。

説明会の案内は、北海道警察

ホームページや採用センターの

SNSを御覧ください。

お問い合わせ先

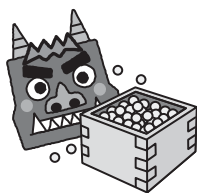
羽幌警察署

☎0164-62-1110



編集後記④

皆さんこんにちは。広報担当の木村です。先月はふじみ保育所の豆まき会にお邪魔しました。初めに先生による節分のお話やパネルシアターが披露されましたが、何やら園児達はソワソワしている様子。お手製の鬼のお面を身に付け、「鬼は外！福は内！」と元気いっぱいのかげ声と共に2体の鬼が登場。園児達は、鬼は前から来ると構えていました。後ろから登場した鬼に園児達は不意を突かれ驚き固まってしまった瞬間が今回の表紙となりました。泣き出してしまい先生に抱きつく子や、勇敢にも鬼に立ち向かい豆を投げつける子など、その反応は様々でした。鬼を退治してほっとしたのか、その後行われた新1年生1日入学では少しお疲れの様子でした。



北海道立羽幌病院からのお知らせ

| 令和4年4月外来診療体制 | | | 月 | 火 | 水 | 木 | 金 | 応援医師等（変更の場合もあります。） | 受付時間 |
|--------------------|------|-----------------------|---|-------------|---|---|-----------------------------------|------------------------------------|-------------|
| 午前 | 予約優先 | 内科第1診察室 | ○ | ○ | ○ | | ○ | | 8：00～11：00 |
| | | | | | | ○ | | 消化器内科 佐々尾医師 | |
| | | | | | | ○ | | 呼吸器・禁煙外来 重原医師（7日・21日完全予約制） | |
| | 予約制 | 内科第2診察室 | ○ | ○ | ○ | ○ | ○ | （第4水曜日27日は休診） | 完全予約制 |
| | | | | | ○ | | | 循環器内科（第4水曜日 27日） 留萌市立病院 高橋医師 | |
| | 予約外 | 内科・外科・整形外科 （総合診療医） | ○ | ○ | ○ | ○ | ○ | 砂川市立病院 木村医師（28日） ＊変更となる場合もあります。 | 8：00～11：00 |
| | 予約制 | 整形外科外来 | ○ | | | | | 引野医師（4日） | 予約制 |
| | | | | ○ | ○ | | 八島医師（7日・27日） | 予約制 | |
| 予約優先 | | | | | | ○ | 穴口医師（1日・8日・22日） | 8：00～11：00 | |
| 午後 | 予約制 | フレイル外来 | ○ | | | | | 佐々尾医師 | 完全予約制 |
| | | 内科（呼吸器・禁煙外来） | | | | ○ | | 呼吸器・禁煙外来 重原医師（7日・21日完全予約制） | |
| | 予約優先 | 内科・外科・整形外科（総合診療医） | ○ | ○ | | ○ | | （整形専門外来診療日は内科のみ） | 13：30～15：00 |
| | 予約制 | 整形外科外来 | | ○ | | | | 渡部医師（12日・26日） | 完全予約制 |
| | | | | | | ○ | | 八島医師（14日・18日） | 完全予約制 |
| | | | | | | | ○ | 覺田医師（8日・22日） | 完全予約制 |
| | 予約優先 | | | | | ○ | | 穴口医師（7日・21日） | 13：30～15：00 |
| 小児科 | | ○ | ○ | ○ | ○ | ○ | 旭川医大医師（4日・22日） ＊変更となる場合もあります。 | 8：00～11：00 13：00～15：00 | |
| 婦人科（毎週火曜日） | | | ○ | | | | 金野医師 （5日・12日・19日・26日） | 8：00～11：00 13：30～15：00 | |
| 眼科（毎週火曜日及び第1・3水曜日） | | | ○ | ○ 予約検査のみ | | | 旭川医大医師 （5日・6日・12日・19日・20日・26日） | 全日 完全予約制 | |
| 泌尿器科（毎週木曜日） | | | | | ○ | | 札幌医大医師（7日・14日・21日・28日） | 8：00～10：30 | |
| 耳鼻咽喉科（第1・3水曜日） | | | | ○ | | | 札幌医大医師（6日・20日） | 完全予約制 | |
| 皮膚科（毎週金曜日） | | | | | | ○ | 札幌医大医師（1日・8日・15日・22日） | 8：00～11：00 | |

※午前の内科診療は予約の方を優先に診療します。受診の前日までに電話等で予約されることをお勧めします。
 ※予約にあたり、時間指定や主治医を除き医師の指名はお受けできません。
 ※外科と整形外科の外来は、午前は緊急性のある方のみとなり、定期受診や関節注射は午後となります。
 ※木村医師の総合診療は、希望された方全てには対応できない場合があります。
 ※平成30年11月から、毎週月曜日の午後に「フレイル外来(完全予約制)」を始めました。
 ※平成31年4月から、「胃がんリスク健診(保険外診療)」を始めました！
 ※予約制で、人間ドックは水曜日、特定健診及び生活習慣病健診は月～木曜日に実施しています。
 ※4月から巡回診療は、休止となります。

北海道立羽幌病院：羽幌町栄町110番地（電話 0164-62-6060）

ひとのうごき

～令和4年2月末～

人口と世帯数

人口 1,102人
(△7人)

男 527人

女 575人

世帯数 530世帯
(△1世帯)

()は前月比

おくやみ

2/4 三谷 寛治
70歳(初山別)

2/5 三浦 剛
73歳(初山別)

2/16 黒田 サヨ
99歳(明里)

2/16 吉原 春枝
66歳(明里)

消費者生活に関する相談は、
消費者ホットラインへ

0570-064-370

平日は、北海道立消費生活
センター、土日祝日は、国
民生活センターにつなが
ります。

一人で悩まず、
まずは相談してください。

● 今月の主な行事予定 ●

(3 / 11 ~ 4 / 12)

| 月 | 日 | 行 事 等 |
|----|-------|------------------------------------|
| 3月 | 11(金) | 広報しよさんべつ配布 (3月号) |
| | 12(土) | |
| | 13(日) | 初山別中学校 第75回卒業証書授与式 |
| | 14(月) | |
| | 15(火) | |
| | 16(水) | |
| | 17(木) | 予防接種 |
| | 18(金) | 破碎ごみ (有明・栄・豊岬・明里・共成) |
| | 19(土) | 初山別小学校 第125回卒業証書授与式 |
| | 20(日) | |
| | 21(月) | |
| | 22(火) | |
| 4月 | 23(水) | ほしっこくらぶ会場開放日 |
| | 24(木) | |
| | 25(金) | 広報配布 (お知らせ版) ふじみ保育所 卒園式 粗大ごみ |
| | 26(土) | |
| | 27(日) | |
| | 28(月) | |
| | 29(火) | |
| | 30(水) | |
| | 31(木) | 予防接種 |
| | 1(金) | |
| | 2(土) | |
| 5月 | 3(日) | |
| | 4(月) | |
| | 5(火) | |
| | 6(水) | 初山別小学校 入学式 初山別中学校 入学式 |
| | 7(木) | |
| | 8(金) | |
| | 9(土) | |
| | 10(日) | |
| | 11(月) | |
| | 12(火) | 広報しよさんべつ配布 (4月号) |

※新型コロナウイルス感染拡大防止のため、予定されている行事などにつきまして、中止や延期、規模縮小などの措置をとることがありますのでご了承願います。

ご厚志ありがとうございます

【一般寄附】 高 澤 佳 子 様

新型コロナウイルス ワクチン接種 (3回目)



1月8日より村内各地にて、満18歳以上を対象とした3回目の新型コロナウイルス予防接種が行われました。三つの密を回避し、不要不急の外出はなるべく控える等の感染予防を徹底しましょう。

旭川地方気象台からのお知らせ

令和4年4月1日から旭川地方気象台の電話窓口が変わります。

0166-32-6368 : 通常応答

平日 日中 8時30分～17時15分

0166-32-6413 : 自動音声 終日

気象台ひと口メモ ～「なだれ」について～

3月は、日差しも強く積雪も融け始め、春の温もりが次第に感じられる季節となります。この時期に気をつけたい災害のひとつに「なだれ」があります。なだれは、積雪の多い1～2月だけでなく3～5月にかけても発生します。

なだれには「表層なだれ」と「全層なだれ」があり、それぞれ発生条件が異なります。

「表層なだれ」は、古い積雪面上に降り積もった新雪の層が滑り落ちる現象で、気温が低く降雪が続く1～2月の厳冬期に多く発生します。「全層なだれ」は、気温の上昇等により融けた水で滑りやすくなった地表面上を積雪層全体が滑り落ちる

現象で、3～4月の融雪期に多く発生します。

なだれが発生しやすい状況の時には、雪の多い地域に住まわれている方や登山やスキーなどで多雪地域を訪れる方は、急な斜面や雪面に亀裂があるなど危険な場所には近づかないようにしましょう。また、市街地では屋根からの落雪のおそれもあり注意が必要です。

気象庁のHPでは、現在の積雪の状況や今後の予想も確認することが出来ます。最新の気象情報を上手に利用し、なだれや落雪などの事故にあわないようにしましょう。



問い合わせ先 旭川地方気象台 (☎ 0166-32-7102) <http://www.data.jma.go.jp/asahikawa/index.html>

初山別村民憲章 きまりを守り、力を合わせ心にうるおいのある村にしましょう。